

# nahkauf

Nichts liegt näher



## GENUSS AUF ITALIENISCHE ART



**Aperol**  
Aperitif Bitter  
11% Vol.,  
je 0,7-l-Fl.  
(1 l = 14.27)

**KNALLER**  
**9.99**



Spanien/Marokko/  
Portugal:  
**Himbeeren**  
Kl. I,  
je 125-g-Schale  
(1 kg = 11.92)

**KNALLER**  
**1.49**



**Hohes C**  
Soft  
versch. Sorten,  
je 1-l-Fl.  
zzgl. 0.25 Pfand

**KNALLER**  
**1.39**



**Müller**  
Joghurt mit der Ecke  
versch. Sorten,  
je 150-g-Becher  
(1 kg = 2.20)

**KNALLER**  
**0.33**



[www.blauer-engel.de/uz195](http://www.blauer-engel.de/uz195)

Dieses Druckerzeugnis wurde mit dem Blauen Engel zertifiziert.

NR8

Dank WhatsApp keine Angebote mehr verpassen! Scannen und direkt los chatten!

vollständige Datenschutzhinweise: [nahkauf.de/datenschutz-wa](http://nahkauf.de/datenschutz-wa)



\*Artikel sind nicht ständig im Sortiment. In fast allen Märkten erhältlich. Abbildung beispielhaft.  
\*\*Saisonbedingt nicht in allen Märkten unter REWE Regional verfügbar.

Druckfehler vorbehalten. Abgabe nur in haushaltsüblichen Mengen. Verkauf nur solange der Vorrat reicht. Aktionspreise sind zeitlich begrenzt. Nur in teilnehmenden Märkten. Unser Unternehmen ist Bio-zertifiziert durch DE-ÖKO-006.



**REWE**  
Beste  
Wahl

Bananen  
je 1 kg

**KNALLER**  
**1.79**



**KERNLOS**

Indien/Südafrika:  
**Helle Tafeltrauben**  
Sorte: siehe Etikett,  
Kl. I,  
je 500-g-Schale  
(1 kg = 2.22)

**AKTION**  
**1.11**



**2-KG-NETZ**

Deutschland/  
Österreich:  
**Rote Tafeläpfel**  
Sorte: siehe Etikett,  
Kl. II,  
je 2-kg-Netz  
(1 kg = 1.20)

**AKTION**  
**2.39**



**REWE**  
Beste  
Wahl

Spanien:  
**Mandarinen**  
Sorte: siehe Etikett,  
Kl. I,  
je 750-g-Netz  
(1 kg = 2.65)

**AKTION**  
**1.99**



**REWE**  
**Regional**

Deutschland:  
**Rhabarber\*\***  
Kl. I,  
je 750-g-Pckg.  
(1 kg = 2.39)

**KNALLER**  
**1.79**



Deutschland/  
Niederlande:  
**Gelbe**  
**Speisezwiebeln**  
Kl. II,  
je 2-kg-Netz  
(1 kg = 0.90)

**AKTION**  
**1.79**



Deutschland/  
Niederlande/  
Belgien:  
**Rispentomaten**  
Kl. I,  
je 1 kg

**AKTION**  
**1.49**



**REWE**  
**Regional**

Deutschland:  
**Weißer Spargel\*\***  
Kl. I,  
je 500-g-Bund

Täglicher  
Frischepreis  
im Markt

**%**



**REWE**  
**Regional**

Deutschland:  
**Vorgegartter**  
**Zuckermais\*\***  
je 400-g-Pckg.  
(1 kg = 2.98)

**AKTION**  
**1.19**



**Blumenstrauß**  
**»Bunter Gruß«\***  
versch. Farben,  
mit Schnittblumen-  
nahrung,  
je Bund

**AKTION**  
**5.55**

\*Artikel sind nicht ständig im Sortiment. In fast allen Märkten erhältlich. Abbildung beispielhaft.  
\*\*Saisonbedingt nicht in allen Märkten unter REWE Regional verfügbar.



**Galbani**  
Mozzarella Maxi  
45% Fett i.Tr.,  
200-g-Abtropfgew.,  
je 385-g-Pckg.  
(1 kg = 9.95)

**AKTION**  
**1.99**



**Rana**  
Ravioli-Tortelloni  
versch. Sorten,  
je 250-g-Btl.  
(1 kg = 10.76)

**AKTION**  
**2.69**



**REWE Feine Welt**  
Ciabatta Piccola  
je 440-g-Pckg.  
(1 kg = 5.66)

**AKTION**  
**2.49**



**Barilla**  
Pasta  
versch.  
Ausformungen,  
je 500-g-Pckg.  
(1 kg = 1.98)

**AKTION**  
**0.99**



**Lavazza**  
Crema e Gusto oder  
Espresso Italiano  
gemahlener  
Espresso,  
je 250-g-Pckg.  
(1 kg = 13.96)

**AKTION**  
**3.49**



**S. Pellegrino**  
Mineralwasser  
je 1-l-FL.  
zzgl. 0.25 Pfand

**AKTION**  
**0.79**

## ZITRONEN- RICOTTA-PASTA

Zutaten für 4 Portionen:

500 g Linguine	150 g ja! Junge Erbsen (TK)
Salz	3 EL Olivenöl
2 Zitronen	250 g Ricotta
100 g Rucola	50 g Grana Padano
Pfeffer	

1. Nudeln nach Packungsanweisung in Salzwasser al dente kochen.
2. Inzwischen die Zitronen heiß waschen, trocknen und 2 TL Schale abreiben. Den Saft auspressen. Rucola waschen und trocken schütteln.
3. Erbsen zu den Linguine geben und 1 Minute mitgaren. Abgießen und 150 ml Nudelwasser auffangen. Olivenöl, Zitronenabrieb und Zitronensaft im Topf erhitzen. 100 -150 ml Nudelwasser, Nudeln und Erbsen zugeben. Ricotta untermischen und alles mit Salz und Pfeffer abschmecken. Topf vom Herd ziehen. Rucola untermischen und die Pasta sofort mit frisch geriebenem Grana Padano bestreut servieren.



Italien:  
Zitrone  
»Amalfi«, Kl. II,  
je St.

**AKTION**  
**0.99**



Meggle  
Feine Butter oder  
Streichzart  
versch. Sorten,  
je 250-g-Becher  
(1 kg = 6.36)

**KNALLER**  
**1.59**



Philadelphia  
versch. Sorten,  
je 175-g-Pckg.  
(1 kg = 5.66)

**AKTION**  
**0.99**



Kinder  
Maxi King  
je 3 x 35-g-Pckg.  
(1 kg = 11.33)  
oder Pingui  
je 4 x 30-g-Pckg.  
(1 kg = 9.92)  
oder Milchschnitte  
je 5 x 28-g-Pckg.  
(1 kg = 8.50)

**AKTION**  
**1.19**



Wagner  
Die Backfrische  
Mozzarella  
tiefgefroren,  
je 350-g-Pckg.  
(1 kg = 5.69)  
oder Big City Pizza  
Budapest  
tiefgefroren,  
je 400-g-Pckg.  
(1 kg = 4.98)

**AKTION**  
**1.99**



Meßmer  
Pfefferminztee  
je 56,25-g-Pckg.  
(1 kg = 24.71)

**AKTION**  
**1.39**



Knorr  
Pasta Snack  
Käse-Sahne-Sauce,  
je 71-g-Becher  
(1 kg = 13.94)

**AKTION**  
**0.99**



Barilla  
Pasta Sauce  
Basilico  
je 400-g-Glas  
(1 kg = 4.48)  
oder Pasta  
Spezialitäten  
Collezione und  
Integrale  
versch.  
Ausformungen,  
je 500-g-Pckg.  
(1 kg = 3.58)

**AKTION**  
**1.79**



Ritter Sport  
Schokolade  
versch. Sorten,  
je 100-g-Tafel  
(1 kg = 8.80)

**AKTION**  
**0.88**



Volvic  
Mineralwasser  
Naturelle,  
je 6 x 1,5-l-Pckg.  
(1 l = 0.44)  
zzgl. 1.50 Pfand

**AKTION**  
**3.99**



Jules  
Mumm Sekt  
versch. Sorten,  
je 0,75-l-Fl.  
(1 l = 5.05)

**AKTION**  
**3.79**



**REWE Beste Wahl**  
Grüner  
Multifrukt oder  
Orangensaft  
je 1-l-Fl.  
zzgl. 0.25 Pfand

**AKTION**  
**1.99**



**REWE Beste Wahl**  
Ice Tea  
Zitrone-Limette  
oder Pfirsich,  
je 0,5-l-Fl.  
(1 l = 0.78)  
zzgl. 0.25 Pfand

**AKTION**  
**0.39**



**REWE Beste Wahl**  
Apfelschorle  
66% Fruchtgehalt,  
je 0,5-l-Fl.  
(1 l = 0.98)  
zzgl. 0.25 Pfand

**AKTION**  
**0.49**



**REWE Beste Wahl**  
Landjäger  
je 160-g-Pckg.  
(1 kg = 13.69)

**AKTION**  
**2.19**



**REWE Beste Wahl**  
Delikatess Salami  
versch. Sorten,  
je 80-g-Pckg.  
(1 kg = 16.13)

**AKTION**  
**1.29**



**REWE Beste Wahl**  
Vegane Creme  
je 150-g-Becher  
(1 kg = 3.93)

**Vegan**

**AKTION**  
**0.59**



**REWE Beste Wahl**  
Bourbon Vanille Eis  
vegan, Haferbasis,  
je 500-ml-Becher  
(1 l = 4.58)

**Vegan**

**AKTION**  
**2.29**



**REWE Beste Wahl**  
Stückige Tomaten  
je 400-g-Dose  
(1 kg = 2.48)  
oder Passierte  
Tomaten  
je 500-g-Pckg.  
(1 kg = 1.98)

**AKTION**  
**0.99**



**REWE Beste Wahl**  
Espresso  
gemahlen,  
je 250-g-Pckg.  
(1 kg = 13.96)

**AKTION**  
**3.49**



# Wir suchen Verstärkung!

Melde dich bei Interesse  
gerne direkt bei dem  
jeweiligen **nahkauf Markt**  
in deiner Nähe.

**JETZT  
BEWERBEN!**



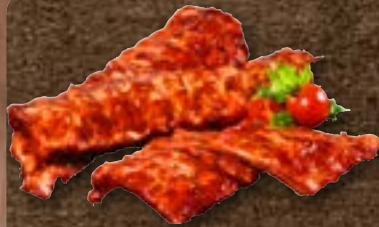
**Butcher's Duroc Nacken- oder Rückensteaks** vom spanischen Duroc-Schwein, versch. mariniert, je 320-g-Pckg. (1 kg = 17.16)

**KNALLER**  
**5.49**



**REWE Feine Welt Schweinefilet** in Spargel-Bechamelsauce, je 650-g-Pckg. (1 kg = 13.66)

**AKTION**  
**8.88**



**Spareribs** roh, mit Barbecue-Marinade, SB-verpackt, je 1 kg

**AKTION**  
**8.88**



**Chicken Nuggets XXL** Haltungsform 2, je 1000-g-Pckg.

**AKTION**  
**6.66**



**Frische Hähnchen-Schenkel** natur, Hkl. A, oder gewürzt, mit Rückenstück, Haltungsform 2, je 2000-g-Pckg. (1 kg = 3.33)

**AKTION**  
**6.66**



**Aus deiner Region**

**Houdek Original Kabanos** je 100 g

**AKTION**  
**1.79**



**Adler Schwarzwälder Kernschinken** je 100 g

**AKTION**  
**1.89**



**Aus deiner Region**

**Schiller GQB Lyoner** halbe oder ganze Ringe, je 100 g

**AKTION**  
**0.88**



**Parmigiano Reggiano** ital. Hartkäse, ca. 22 Monate gereift, mind. 32% Fett i.Tr., je 100 g

**AKTION**  
**2.29**



**Leerdammer Original oder Delacreme** holl. Schnittkäse, versch. Sorten, je 100 g

**AKTION**  
**0.99**

**nahkauf**  
Nichts liegt näher

- Bayreuth, Carl-Burger-Str. 8 • Bayreuth, Friedrich-Ebert-Str. 14
- Bayreuth, Preuschwitzerstr. 23 • Bischofswiesen, Hauptstr. 24
- Cham, Fuhrmannstr. 2 • Deggendorf, Oberer Stadtplatz 8
- Gilching, Sonnenstr. 51 • Kirchenlamitz, Weißenstädter Str. 79
- München, Melusinenstr. 2 • München, Werner-Egk-Bogen 21
- Oberaudorf, Rosenheimer Str. 22 • Pyrbaum, Neumarkterstr. 25
- Rosenheim, Austr. 46 • Roßhaupten, Augsburg Str. 1
- Teublitz, Regensburger Str. 52 • Walsdorf, Tütschengereuther Str. 1
- Weiden, Macerataplatz 1 • Würzburg, Sankt-Rochus-Str. 36



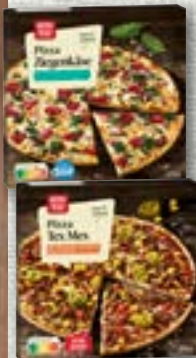
**Barilla**  
**Pesto alla Genovese**  
 je 190-g-Glas  
 (1 kg = 9.95)  
**oder Pesto Rosso**  
 je 200-g-Glas  
 (1 kg = 9.45)

**KNALLER**  
**1.89**



**Maggi**  
**Ravioli**  
 versch. Sorten,  
 je 800-g-Dose  
 (1 kg = 1.99)

**AKTION**  
**1.59**



**REWE Beste Wahl**  
**Pizza Ziegenkäse**  
 tiefgefroren,  
 je 315-g-Pckg.  
 (1 kg = 5.37)  
**oder Pizza Classica**  
**Tex-Mex**  
 tiefgefroren,  
 je 350-g-Pckg.  
 (1 kg = 4.83)

**AKTION**  
**1.69**



**Wiesenhof**  
**Geflügel-Wiener**  
 je 200-g-Pckg.  
 (1 kg = 9.95)

**AKTION**  
**1.99**



**Citterio**  
**Prosciutto di**  
**Parma**  
 je 70-g-Pckg.  
 (1 kg = 38.43)

**AKTION**  
**2.69**



**Arctic Seafood**  
**Räucherlachs**  
 je 150-g-Pckg.  
 (1 kg = 27.93)

**AKTION**  
**4.19**



**Belli**  
**Cantuccini**  
 25% Mandeln,  
 je 250-g-Btl.  
 (1 kg = 10.36)

**AKTION**  
**2.59**



Italien:  
**Novantaceppi**  
**Primitivo IGT**  
 versch. Sorten,  
 je 0,75-l-Fl.  
 (1 l = 6.65)

**AKTION**  
**4.99**



**Ramazzotti**  
**Amaro**  
 30% Vol.  
**oder Crema**  
 17% Vol.,  
 je 0,7-l-Fl.  
 (1 l = 14.27)

**AKTION**  
**9.99**



**Campari**  
**Bitter Aperitif**  
 25% Vol.,  
 je 0,7-l-Fl.  
 (1 l = 17.13)

**AKTION**  
**11.99**

**nahkauf**  
 Nichts liegt näher

- Augsburg, Jakob-Krause-Str. 6
- Bad Wörishofen, Hauptstr. 12
- Bamberg, Hauptsmoorstr. 71
- Bidingen, Laichweg 1
- Bischofsgrün, Hauptstr. 17a
- Buch, Hauptstr. 43
- Colmberg, Ansbacherstr. 2
- Geslau, Kreuthfeldstr. 10
- Gundelsheim, Hauptstr. 32
- Kelheim, Altmühlstr. 7
- Kitzingen, Königsberger Str. 10
- Lalling, Hauptstr. 26
- Memmingen, Machnigstr. 4
- Oberdorf/Walthenhofen, Bgm.-Dürheimer-Str. 2
- Rosenheim, Happinger Str. 74
- Steinwiesen, Kronacher Str. 57
- Trabelsdorf, Am Markt 1
- Warmensteinach, Bahnhofstr. 457
- Weiherhammer, Sägst. 18