

03. Woche. Gültig ab 15.01.2024

**nahkauf.de**

nahkauf. Ein Teil der **REWE** Familie.

# nahkauf

Nichts liegt näher

# 15

## Jahre

# nahkauf

## Wir feiern großes Jubiläum!

Feier mit und sicher dir die besten Knallerpreise zum Geburtstag.



**REWE**  
**Regional**

Deutschland:  
**Braune Champignons\*\***  
Kl. I,  
je 250-g-Schale  
(1 kg = 5.96)

**KNALLER**  
**1.49**



**Tulpen\***  
versch. Farben,  
je Bund

**KNALLER**  
**1.79**



**Hochland Almette**  
Frischkäse,  
versch. Sorten,  
je 150-g-Pckg.  
(1 kg = 6.33)

**KNALLER**  
**0.95**



**Wasa**  
**Sesam & Vollkorn**  
je 200-g-Pckg.  
(1 kg = 7.45)  
**oder Vollkorn**  
je 260-g-Pckg.  
(1 kg = 5.73)

**KNALLER**  
**1.49**



**Monster Energy Drink**  
versch. Sorten,  
koffeinhaltig,  
je 0,5-l-Dose  
(1 l = 1.76)  
zzgl. 0.25 Pfand

**KNALLER**  
**0.88**

## 10FACH °P

auf den Einkauf im nahkauf Markt am Super°Punkte-Tag!\*

So funktioniert's: Coupon zusammen mit (mobiler) PAYBACK Karte an der Kasse vorlegen.

\* Bedingungen der Einlösbarkeit und weitere Informationen unter: nahkauf.de/coupons

**nahkauf**



Gültig nur am 18.01.2024

**PAPIER- oder eCOUPON NUTZEN**

**°PAYBACK**



[www.blauer-engel.de/uz195](http://www.blauer-engel.de/uz195)

Dieses Druckerzeugnis wurde mit dem Blauen Engel zertifiziert.



Dank WhatsApp keine Angebote mehr verpassen! Scannen und direkt los chatten!



\*vollständige Datenschutzhinweise: nahkauf.de/datenschutz-wa



**PAYBACK**

Druckfehler vorbehalten. Abgabe nur in haushaltsüblichen Mengen. Verkauf nur solange der Vorrat reicht. Aktionspreise sind zeitlich begrenzt. Nur in teilnehmenden Märkten. Unser Unternehmen ist zertifiziert durch DE-ÖKO-006.



Italien:  
**Goldene Kiwi**  
KL. I,  
je St.

**KNALLER**  
**0.55**

**PRO-PLANET. INFO**  
Für mehr Artenvielfalt

**REWE Regional**

Deutschland:  
**Rote Tafeläpfel\*\***  
Sorte: siehe Etikett,  
KL. I,  
je 1-kg-Schale

**AKTION 1.79**

**REWE Beste Wahl**

Spanien:  
**Orangen**  
Sorte: siehe Etikett,  
KL. I,  
je 1,5-kg-Netz  
(1 kg = 1.66)

**AKTION 2.49**

Spanien:  
**Mandarinen**  
Sorte: siehe Etikett,  
KL. I,  
je 1-kg-Netz

**AKTION 1.59**

Kolumbien/  
Marokko/Chile:  
**Vorgereifte Avocado**  
»Hass«, KL. I,  
je St.

**AKTION 1.11**

Marokko/Spanien:  
**Rote Spitzpaprika**  
KL. I,  
je 500-g-Pckg.  
(1 kg = 3.18)

**AKTION 1.59**

**REWE Beste Wahl** **3 STÜCK**

Spanien:  
**Romana Salatherzen**  
KL. I,  
je 3-St.-Pckg.

**AKTION 1.29**

Italien:  
**Lauchzwiebeln**  
je Bund

**AKTION 0.65**

**REWE Beste Wahl**

**Prinzessbohnen**  
Ursprung: siehe  
Etikett, KL. I,  
je 200-g-Pckg.  
(1 kg = 8.95)

**AKTION 1.79**

**Blumenzwiebeln im Topf\***  
versch. Sorten,  
z.B. Muscari,  
Tulpe, Hyazinthe  
oder Narzisse,  
je Topf

**AKTION 2.29**

\*Artikel sind nicht ständig im Sortiment. In fast allen Märkten erhältlich. Abbildung beispielhaft.  
\*\*Saisonbedingt nicht in allen Märkten unter REWE Regional verfügbar.

# 15 Jahre

## nahkauf

### Feier mit & sicher dir Knallerpreise zum Jubiläum!



Lätta  
Original  
je 450-g-Becher  
(1 kg = 2.87)

**KNALLER**  
**1.29**



Valess  
Vegetarische  
Produkte  
versch. Sorten,  
je 180-g-Pckg.  
(1 kg = 13.83)

**KNALLER**  
**2.49**



Söhnlein  
Brillant Sekt oder  
Frucht-Sparkling  
versch. Sorten,  
je 0,75-l-Fl.  
(1 l = 3.59)

**KNALLER**  
**2.69**



Ben's Original  
Express Reis  
versch. Sorten,  
je 220-g-Btl.  
(1 kg = 6.77)

**KNALLER**  
**1.49**



Doritos  
Nacho Cheese  
je 110-g-Pckg.  
(1 kg = 10.82)  
oder Lay's  
Chips  
gesalzen,  
je 150-g-Pckg.  
(1 kg = 7.93)

**KNALLER**  
**1.19**



Pepsi  
versch. Sorten,  
koffeinhaltig,  
je 1,5-l-Fl.  
(1 l = 0.59)  
zzgl. 0.25 Pfand

**KNALLER**  
**0.88**



Teekanne  
Früchtetee  
Waldbeere  
je 50-g-Pckg.  
(1 kg = 29.80)  
oder Kräutertee  
Fenchel-Anis-  
Kümmel  
je 60-g-Pckg.  
(1 kg = 24.83)

**KNALLER**  
**1.49**



Arla  
Kärgården  
versch. Sorten,  
je 200-g-Becher  
(1 kg = 7.95)

**KNALLER**  
**1.59**



**Brunch**  
Brotaufstrich  
versch. Sorten,  
je 185-g-Becher  
(1 kg = 6.43)

**AKTION**  
**1.19**



**Danone**  
Activia Joghurt  
versch. Sorten,  
je 4 x 115-g-Becher  
(1 kg = 3.46)

**AKTION**  
**1.59**



Arla  
Finello Gratinkäse  
dän. Reibekäse,  
je 150-g-Pckg.  
(1 kg = 9.93)

**KNALLER**  
**1.49**



**Popp**  
Fleischsalat  
je 3 x 40-g-Pckg.  
(1 kg = 10.75)  
oder Eiersalat  
je 150-g-Becher  
(1 kg = 8.60)

**AKTION**  
**1.29**



**Rügenwalder**  
Vegane Pommersche  
fein,  
je 125-g-Becher (1 kg = 11.92)  
oder **Veganer**  
Schinken Spicker  
Salat  
klassisch,  
je 150-g-Becher  
(1 kg = 9.93)

**AKTION**  
**1.49**



Oatly  
Haferdrink  
versch. Sorten,  
je 1-l-Pckg.

**AKTION**  
**1.69**



**Iglo**  
13 Backfisch-Stäbchen  
tiefgefroren,  
je 364-g-Pckg. (1 kg = 9.04)  
oder 15  
Fischstäbchen  
tiefgefroren,  
je 450-g-Pckg.  
(1 kg = 7.31)

**AKTION**  
**3.29**



**Gustavo Gusto**  
Extra Luftig  
Pizza Margherita  
tiefgefroren,  
je 310-g-Pckg.  
(1 kg = 9.65)  
oder Extra Luftig  
Pizza Salame  
tiefgefroren,  
je 330-g-Pckg.  
(1 kg = 9.06)

**AKTION**  
**2.99**



**REWE Bio + vegan  
Bio Streichcreme  
Belugalinse**  
je 180-g-Glas  
(1 kg = 6.61)

**AKTION  
1,19**



**REWE Bio + vegan  
Zwiebelschmalz\*  
mit Apfel,**  
je 150-g-Glas  
(1 kg = 8.60)

NUTRI-SCORE  
**A B C D E**

**AKTION  
1,29**



**REWE Bio + vegan  
Schokolade  
Nougat & Crisp,**  
je 100-g-Pckg.  
(1 kg = 14.90)

**AKTION  
1,49**



**REWE Bio + vegan  
Kokos-Reis Drink\***  
je 1-l-Pckg.

**AKTION  
1,09**

NUTRI-SCORE  
**A B C D E**



**REWE Bio + vegan  
Kokos Natur\***  
je 400-g-Becher  
(1 kg = 3.23)

**AKTION  
1,29**

NUTRI-SCORE  
**A B C D E**



**REWE Bio + vegan  
Räuchertofu\***  
je 2 x 175-g-Pckg.  
(1 kg = 5.11)

**AKTION  
1,79**



**REWE Bio + vegan  
Falafel Bällchen\***  
je 200-g-Pckg.  
(1 kg = 9.95)

**AKTION  
1,99**

NUTRI-SCORE  
**A B C D E**



**REWE Bio + vegan  
Gemüse Hafer  
Bällchen\***  
je 220-g-Pckg.  
(1 kg = 10.41)

**AKTION  
2,29**

NUTRI-SCORE  
**A B C D E**



\*Der abgebildete Nutri-Score gilt nur für die gezeigte Sorte.  
Bei anderen Sorten kann dieser Nutri-Score abweichen.



**Knorr**  
**Fix Lasagne**  
 je 43-g-Btl. (1 kg = 11.40)  
 oder **Fix Geschnetzeltes Züricher Art**  
 je 54-g-Btl. (1 kg = 9.07)

**KNALLER**  
**0.49**



**Knorr**  
**Pasta Snack**  
 Käse-Sahne-Sauce,  
 je 71-g-Becher  
 (1 kg = 13.94)

**AKTION**  
**0.99**



**De Cecco**  
**Pasta**  
 versch.  
 Ausformungen,  
 je 500-g-Pckg.  
 (1 kg = 2.98)

**AKTION**  
**1.49**



**Jacobs**  
**Krönung**  
 versch. Sorten,  
 gemahlener  
 Bohnenkaffee,  
 je 500-g-Pckg.  
 (1 kg = 8.98)

**AKTION**  
**4.49**



**Storck**  
**Knoppers**  
 je 8 x 25-g-Pckg.  
 (1 kg = 7.45)

**AKTION**  
**1.49**



**Trolli**  
**Saure Glühwürmchen**  
 je 150-g-Btl.  
 (1 kg = 5.27)

**AKTION**  
**0.79**



**Fa**  
**Deospray**  
 versch. Sorten,  
 je 150-ml-Dose  
 (1 l = 9.93)

**AKTION**  
**1.49**



**Coca-Cola\*,**  
**Coca-Cola Zero\*, Fanta**  
**oder Sprite Mischkasten**  
 versch. Sorten,  
 \*koffeinhaltig,  
 je 12 x 1-l-Fl.-Kasten  
 (1 l = 0.83)  
 zzgl. 3.30 Pfand

**AKTION**  
**9.99**



**Moselland**  
**Akzente QbA**  
 halbtrocken,  
 je 0,75-l-Fl.  
 (1 l = 5.32)

**AKTION**  
**3.99**



**Gordon's**  
**London Dry Gin**  
 oder **Pink Gin**  
 37,5% Vol.,  
 je 0,7-l-Fl.  
 (1 l = 14.27)

**AKTION**  
**9.99**



ja!  
Münchner  
Weisswurst  
je 300-g-Pckg.  
(1 kg = 9.63)

**TIEFPREIS**  
**2.89**



NUTRI-SCORE  
A B C D E

ja!  
Bayerischer  
Leberkäse\*  
ofengebacken,  
je 400-g-Pckg.  
(1 kg = 9.13)

**TIEFPREIS**  
**3.65**



NUTRI-SCORE  
A B C D E

ja!  
Räucherlachs\*  
je 200-g-Pckg.  
(1 kg = 24.95)

**TIEFPREIS**  
**4.99**



NUTRI-SCORE  
A B C D E

ja!  
Broccoli-Röschen\*  
tiefgefroren,  
je 1000-g-Btl.

**TIEFPREIS**  
**2.19**



NUTRI-SCORE  
A B C D E

ja!  
Beeren-Mischung\*  
aus 6 Sorten,  
tiefgefroren,  
je 750-g-Btl.  
(1 kg = 3.59)

**TIEFPREIS**  
**2.69**



NUTRI-SCORE  
A B C D E

ja!  
Langkorn  
Spitzenreis\*  
im Kochbeutel,  
je 4 x 125-g-Pckg.  
(1 kg = 2.38)

**TIEFPREIS**  
**1.19**



NUTRI-SCORE  
A B C D E

ja!  
Jaffa Cake Orange\*  
mit Zartbitter-  
Schokolade,  
je 300-g-Pckg.  
(1 kg = 5.30)

**TIEFPREIS**  
**1.59**



ja!  
Apfelsaft  
aus Konzentrat,  
je 1-l-Fl.  
zzgl. 0.25 Pfand

**TIEFPREIS**  
**0.99**



ja!  
Orangensaft  
aus Orangensaft-  
konzentrat,  
100% Fruchtgehalt,  
je 1-l-Fl.  
zzgl. 0.25 Pfand

**TIEFPREIS**  
**1.79**



# Wir suchen Verstärkung!

Melde dich bei Interesse  
gerne direkt bei dem  
jeweiligen **nahkauf Markt**  
in deiner Nähe.

**JETZT  
BEWERBEN!**

\*Der abgebildete Nutri-Score gilt nur für die gezeigte Sorte.  
Bei anderen Sorten kann dieser Nutri-Score abweichen.



FÜR MASTHÄHNCHEN UND  
MASTHÄHNCHENFLEISCH

**REWE Regional  
Frisches Hähnchen-  
Brustfilet**

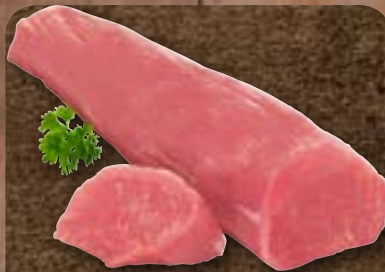
Teilstück,  
Haltungsform 2,  
je 550-g-Pckg.  
(1 kg = 9.07)

**KNALLER  
4.99**



**REWE Regional  
Frisches Hähnchen-  
Innenbrustfilet**  
Haltungsform 2,  
je 350-g-Pckg.  
(1 kg = 11.40)

**AKTION  
3.99**



Frisches  
Schweine-Filet  
je 100 g

**AKTION  
0.88**



**RibWorld  
Bourbon BBQ  
Spare Ribs**  
schonend gegarte  
Schweinerippchen  
in Whiskey  
Marinade,  
je 600-g-Pckg.  
(1 kg = 12.95)

**AKTION  
7.77**



**Rinder-Hackfleisch  
Family Pack,**  
je 1000-g-XXL-Pckg.

**AKTION  
8.88**



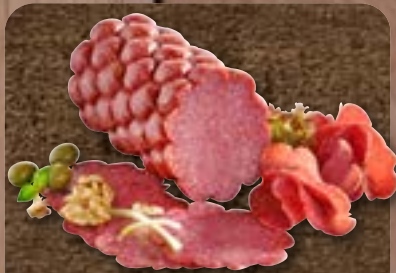
**WILHELM SEIT 1805  
BRANDENBURG**  
Schinkenspeck  
geräuchert,  
je 100 g

**AKTION  
1.69**



**Casa Modena  
Rosmarinschinken**  
mit Kräuterkruste,  
je 100 g

**AKTION  
1.99**



**Schulte  
Edelsalami**  
mit Rind,  
je 100 g

**AKTION  
1.99**



**Ermitage  
Elsässer Winzerkäse**  
frz. Weichkäse,  
mind. 50% Fett i.Tr.,  
je 100 g

**AKTION  
1.79**



**Bauer  
Butterkäse**  
halb. Schnittkäse,  
45% Fett i.Tr.,  
je 100 g

**AKTION  
0.89**

**nahkauf**  
Nichts liegt näher

- Bayreuth, Carl-Burger-Str. 8 • Bayreuth, Friedrich-Ebert-Str. 14
- Bayreuth, Preuschwitzerstr. 23 • Bischofswiesen, Hauptstr. 24
- Cham, Fuhrmannstr. 2 • Deggendorf, Oberer Stadtplatz 8
- Gilching, Sonnenstr. 51 • Kirchenlamitz, Weißenstädter Str. 79
- München, Melusinenstr. 2 • München, Werner-Egk-Bogen 21
- Oberaudorf, Rosenheimer Str. 22 • Pyrbaum, Neumarkterstr. 25
- Rosenheim, Austr. 46 • Roßhaupten, Augsburg Str. 1
- Teublitz, Regensburger Str. 52 • Walsdorf, Tütschengereuther Str. 1
- Weiden, Macerataplatz 1 • Würzburg, Sankt-Rochus-Str. 36





**Wiltmann Salami**  
versch. Sorten,  
je 80-g-Pckg.  
(1 kg = 14.88)

**KNALLER**  
**1,19**



**Rügenwalder Teewurst fein** oder **Pommersche Leberwurst fein**  
je 125-g-Becher  
(1 kg = 14.32)

**AKTION**  
**1,79**



**Vegan**

**Billie Green vegane Salami**  
Klassik oder Baguette-Style,  
je 70-g-Pckg.  
(1 kg = 18.43)

**AKTION**  
**1,29**



**Vegan**

**Demeter Bio Karotten Ingwer** oder **Linsen Curry Suppe**  
je 450-ml-Becher  
(1 l = 6.64)

**AKTION**  
**2,99**



**Bonduelle Goldmais**  
285-g-Abtropfgew.,  
je 300-g-Dose  
(1 kg = 3.89)  
oder **Erbsen & Möhrchen**  
265-g-Abtropfgew.,  
je 400-g-Dose  
(1 kg = 4.19)

**AKTION**  
**1,11**



**Mutti Tomatenmark**  
dreifach konzentriert,  
je 200-g-Tube  
(1 kg = 4.95)  
oder **Pizza Sauce**  
gewürzt,  
je 400-g-Dose  
(1 kg = 2.48)

**AKTION**  
**0,99**



**Ritter Sport Schokolade**  
**Nuss- oder Kakaoklasse**  
versch. Sorten,  
je 100-g-Tafel  
(1 kg = 11.10)

**AKTION**  
**1,11**



**Fuzetea Pfirsich** oder **Zitrone**  
je 1,25-l-Fl.  
(1 l = 1.03)  
zzgl. 0.25 Pfand

**AKTION**  
**1,29**



**Volvic Touch** oder **Tee**  
versch. Sorten,  
je 1,5-l-Fl.  
(1 l = 0.79)  
zzgl. 0.25 Pfand

**AKTION**  
**1,19**



**Franken Brunnen Mineralwasser**  
versch. Sorten,  
je 1,5-l-Fl.  
(1 l = 0.43)  
zzgl. 0.25 Pfand

**AKTION**  
**0,65**

**nahkauf**  
Nichts liegt näher

- Augsburg, Jakob-Krause-Str. 6
- Bad Wörishofen, Hauptstr. 12
- Bamberg, Hauptsmoorstr. 71
- Bidingen, Laichweg 1
- Bischofsgrün, Hauptstr. 17a
- Buch, Hauptstr. 43
- Colmberg, Ansbacherstr. 2
- Geslau, Kreuthfeldstr. 10
- Gundelsheim, Hauptstr. 32
- Kelheim, Altmühlstr. 7
- Kitzingen, Königsberger Str. 10
- Lalling, Hauptstr. 26
- Memmingen, Machnigstr. 4
- Oberdorf/Walthenhofen, Bgm.-Dürheimer-Str. 2
- Rosenheim, Happinger Str. 74
- Steinwiesen, Kronacher Str. 57
- Trabelsdorf, Am Markt 1
- Warmensteinach, Bahnhofstr. 457
- Weiherhammer, Sägst. 18